

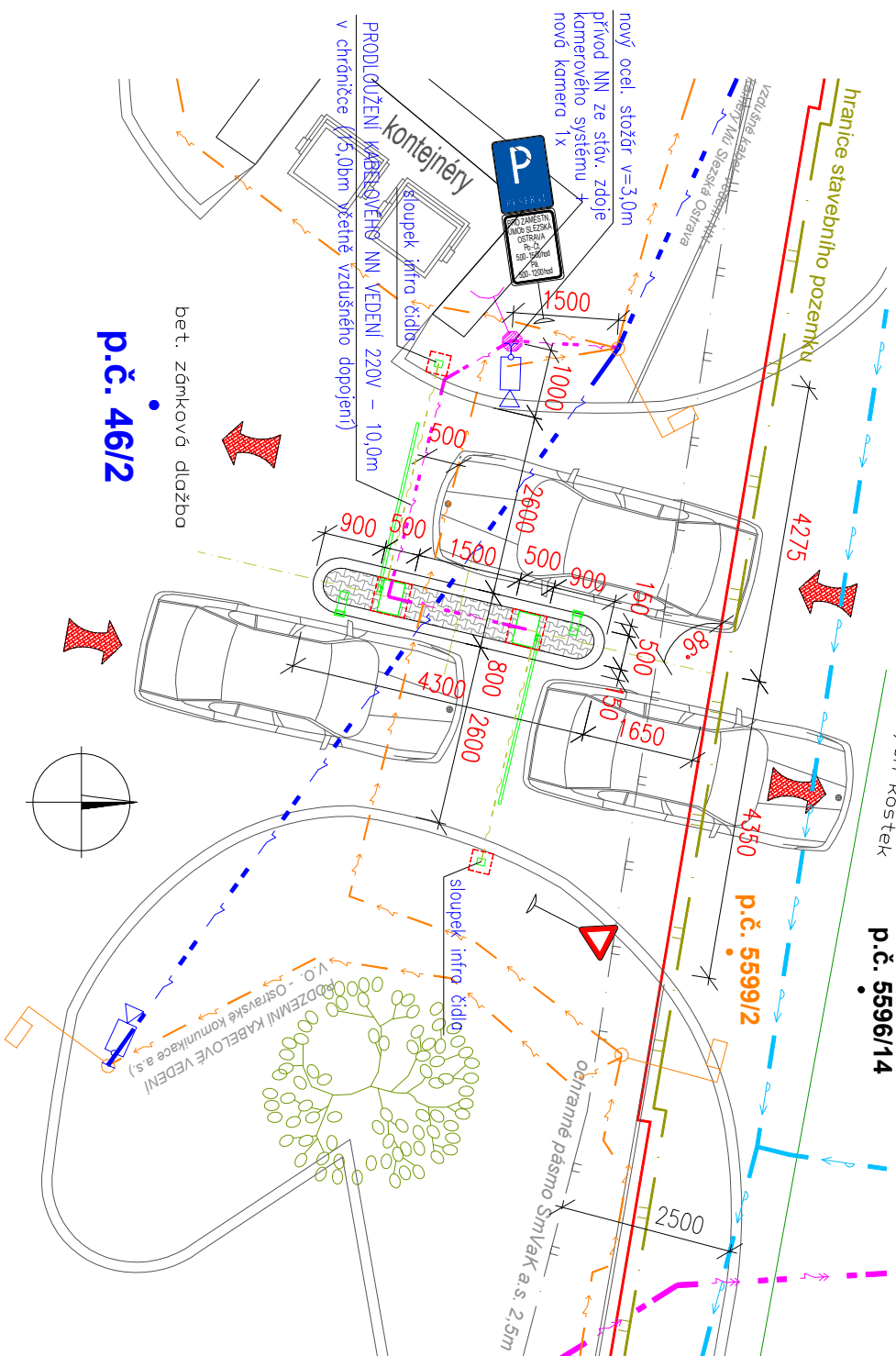
# SITUACE UMÍSTĚNÍ

M 1:100

ul. Těšínská

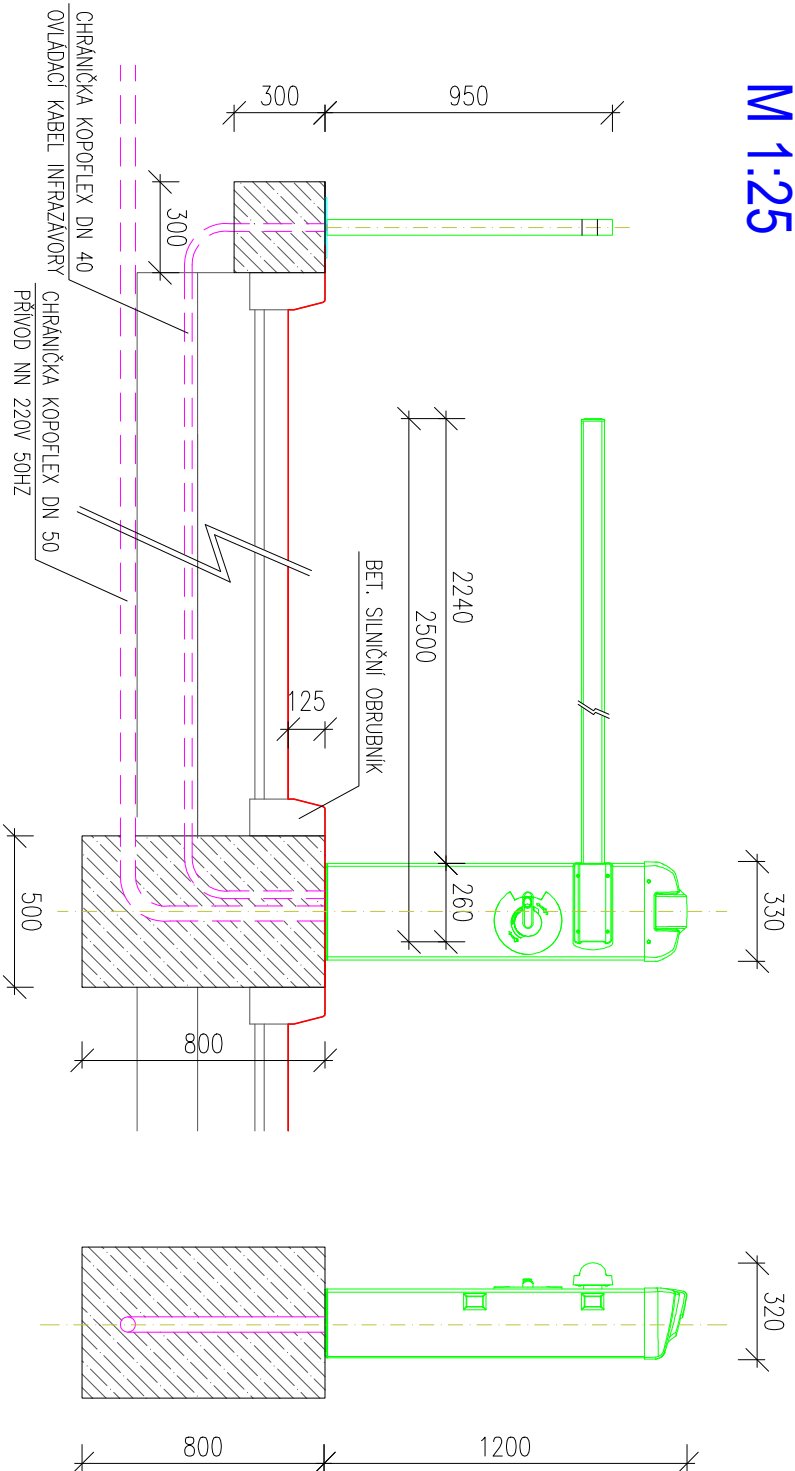
dlážba z žulových kostek

**p.č. 5596/14**



ZÁVORA typ. EVA.5  
M 1:25

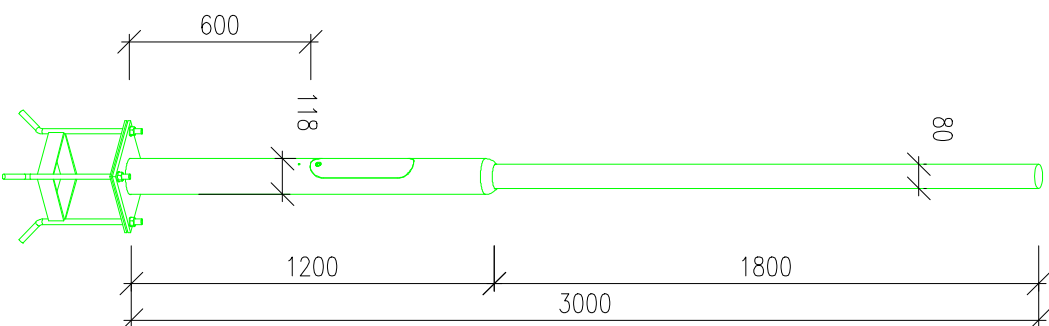
M 1:25



# OCEL. STOŽÁR

## Poznámky:

- je navrženo osazení systému závor na sjezdu na stávající parkoviště u slezskostravské radnice, které budou v pracovní době městského úřadu sloužit k omezení užívání tohoto parkoviště veřejností (parkoviště bude vyhrazeno pro zaměstnance tohoto úřadu). Mimo pracovní dobu městského úřadu (Po–Čt 15.00–5.0hod, Pá 12.00–0.00, So a Ne neomezeně) bude tento systém závor v poloze otevřeno.
- instalace vjezdové i výjezdové závorý bude provedena v prostoru navrženého vyvýšeného středového ostůvku, uprostřed stávajícího sjezdu na parkoviště. Tento ostůvka bude široký 800 mm, dlouhý 4300 mm s vyvýšením 125 mm nad plochu stávající zpevněné plochy z betonové zámkové dlažby. Po obvodu bude vytvořen silničními betonovými obrubníky s vydlážděním betonovou zámkovou dlažbou, v které budou vytvořeny betonové základové patky (500x500 mm hl. 800 mm) pro osazení vjezdové i výjezdové závorý, do kterých budou přivedeny požadované chráničky pro přívod NN i ovládací kabely příslušensství závor.
- za stávající silniční obrubou zpevněné plochy stávajícího sjezdu, budou naproti navrženým závorám osazeny sloupky s infra čidly, které budou zajišťovat bezpečný průjezd vozidel tímto prostorem. Tyto sloupky budou osazeny do terénu pomocí betonových prefabrikovaných patek 300x300 mm hl. 300 mm, přes které bude přitažena kabelová chránička pro instalaci ovládacího kabelu z dané závorý.
- napojení systému navržených závor bude realizováno prodloužením stávajícího NN vedení 220V 50Hz na stožářech veřejného osvětlení, které slouží pro kamerový systém městského úřadu. Nově je navrženo prodloužení NN kabelového vedení v délce 10,0 m v chrániče v zemi (15,0 m včetně napojení na vzdášené vedení na sloupu V.O.). Pro propojení navrženého podzemního kabelu na stávající vzdášený kabel, bude osazen nový ocelový slupňový stožár v= 3,0 m s žárově pozinkovaným povrchem s přírubou a kotvením roštem, který bude osazen při betonaži patky o rozměrech 500x500 mm hl. 1200 mm.
- pro dohled nad systémem závor na parkovišti, bude do kamerového systému městského úřadu doplněna nová kamera, která bude osazena na nově navržené ocelový stožár s nasměrováním na průjezdní prostor se závorami. Stávající kamerový systém je napojen na monitory sekretariátu starosty městské části a recepce správní budovy městského úřadu na Náměstí Jurije Gagarina.



## NAVRŽENÉ STAVBY:

- Stavební pozemek p.č. 46/2 k.ú. Slezská Ostrava 1960m<sup>2</sup>
- **Navrženo závoru parkoviště:**
  - NOVÝ OCELOVÝ POZINKOVANÝ STOŽÁR V=3,0m NA BET. PATICE 500/500/1200mm
  - NAVRŽENÉ PRODLOUŽENÍ KABELOVÉHO VEDENÍ KAMEROVÉHO SYSTÉMU NN 220V – 10,0m v chrániče v zemi (15,0 včetně napojení na vzdušné vedení na sloupu V.0.)
  - ZVÝŠENÝ OSTRUŽEK PRO OSAZENÍ SYSTÉMU ZÁVOR = 3,3 m<sup>2</sup>

NÁZEV STAVBY			
ZÁVORA PARKOVIŠTĚ U SLEZSKOOSTRAVSKÉ RADNICE			
p. č. 46/2 k.ú. Slezská Ostrava - parkoviště MÚ Slezská Ostrava			
MPA ProjektStav, s.r.o.			
Tel: +420 774 682 266			
E-mail: info@mpa-projektstav.cz			
web: http://www.mpa-projektstav.cz			
VEDOUcí PROJEKTU	VYPRACOVAL	ZODPOVĚDNÝ PROJEKTANT	
Ing. Vladimír Grunděl	Citrad Obid	Ing. Pavel Matějka	
PODPIS	PODPIS	PODPIS	
OBJEDNATEL	FORMÁT		
Statutární město Ostrava, Prokešovo náměstí 8, 729 30 Ostrava	2xA4		
MÍSTO PROJEKTU	MĚŘITKO	PARÉ	
p. č. 46/2 k.ú. Slezská Ostrava - parkoviště MÚ Slezská Ostrava	1:100		
NÁZEV VÝKRESU	ARCHIVNÍ ČÍSLO	ČÍSLO VÝKRESU	ZMĚNA
VÝKRES SYSTÉMU ZÁVOR typ. EVA.5	MPA_2004_	D.1	0